



PERÚ

Ministerio de Desarrollo  
e Inclusión Social



# Envejecimiento Productivo y Participativo: Una aproximación a partir de las Encuestas de Percepciones del 2021 de Pensión 65 y de Saberes Productivos

Dirección General de Seguimiento y Evaluación

Lima, agosto de 2022

**EVIDENCIA MIDIS**

Conocer para incluir

<http://evidencia.midis.gob.pe/>



PERÚ

Ministerio de Desarrollo  
e Inclusión Social



## Contenido

**1** Motivación: Los cambios demográficos de la población peruana

**2** Problemática de la Población Adulta Mayor

**3** Dimensiones de la participación social

**4** Marco legal de la Población Adulta Mayor

**5** El aspecto Productivo de los usuarios de Saberes productivos de Pensión 65

**6** El aspecto Participativo de los usuarios de Saberes productivos de Pensión 65

**7** Conclusiones y Reflexiones





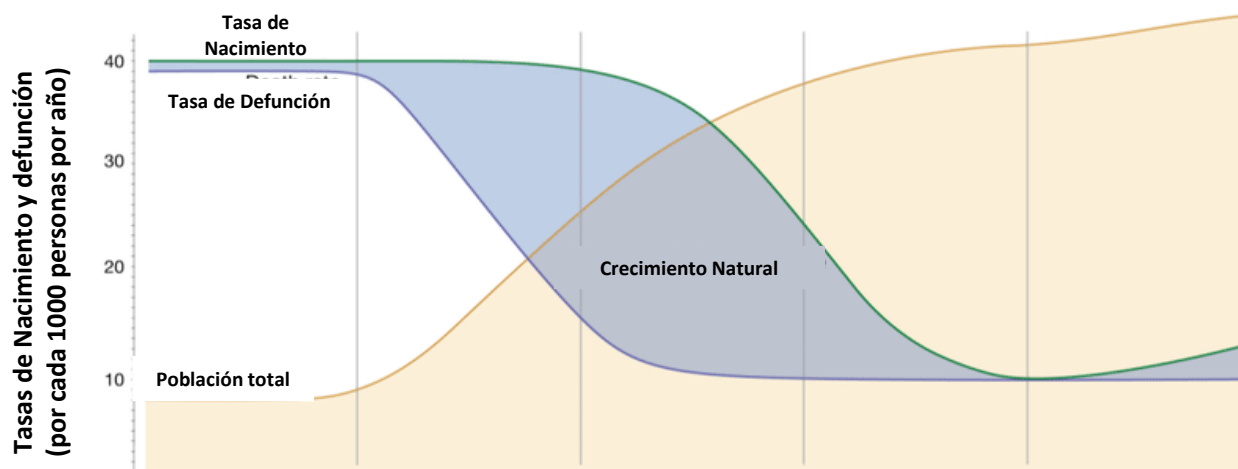
PERÚ

Ministerio de Desarrollo e Inclusión Social

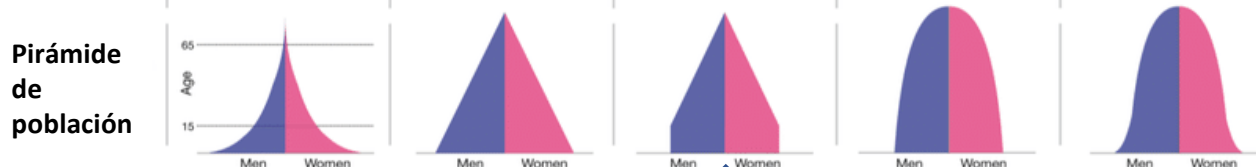


# 1. Motivación: Los cambios demográficos de la población peruana

## La transición Demográfica e epidemiológica



	Etapa 1	Etapa 2	Etapa 3	Etapa 4	Etapa 5
Tasa de Nacimiento	Alto	Alto	Descendente	Bajo	Levantándose de nuevo
Tasa de Defunción	Alto	Cae rápidamente	Cae más despacio	Bajo	Bajo
Natural increase	Stable or slow increase	Very rapid increase	Increase slows down	Falling and then stable	Stable or slow increase



## Cambios en la Estructura Demográfica Nacional

Gráfico N° 01  
Perú: Pirámide de la población en 1950

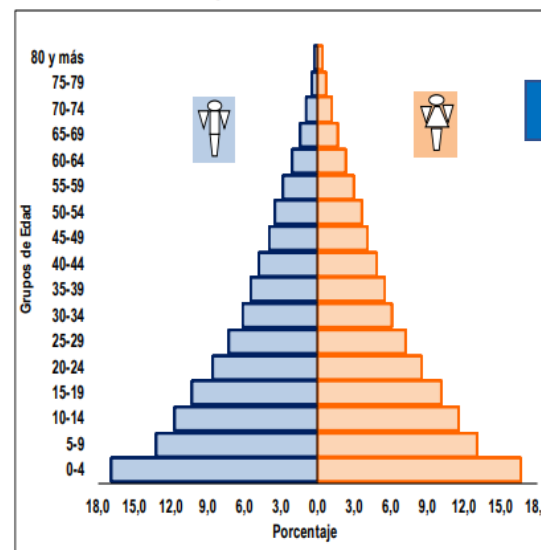
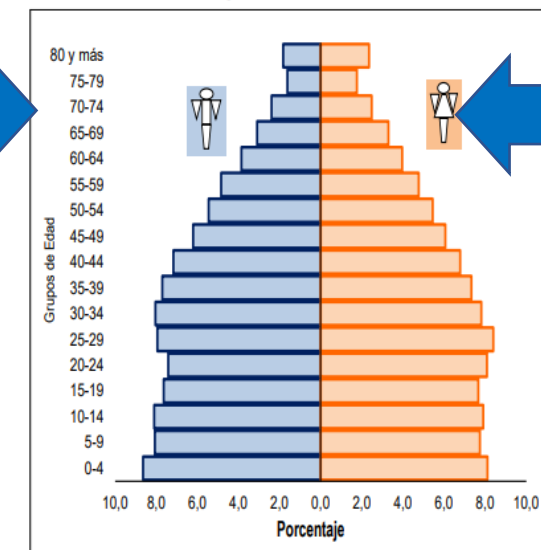


Gráfico N° 02  
Perú: Pirámide de la población en 2022



*El país se encuentra en un proceso de envejecimiento de la Población Adulta Mayor. Con el pasar del tiempo, cada vez mas personas demandaran intervenciones publicas.*



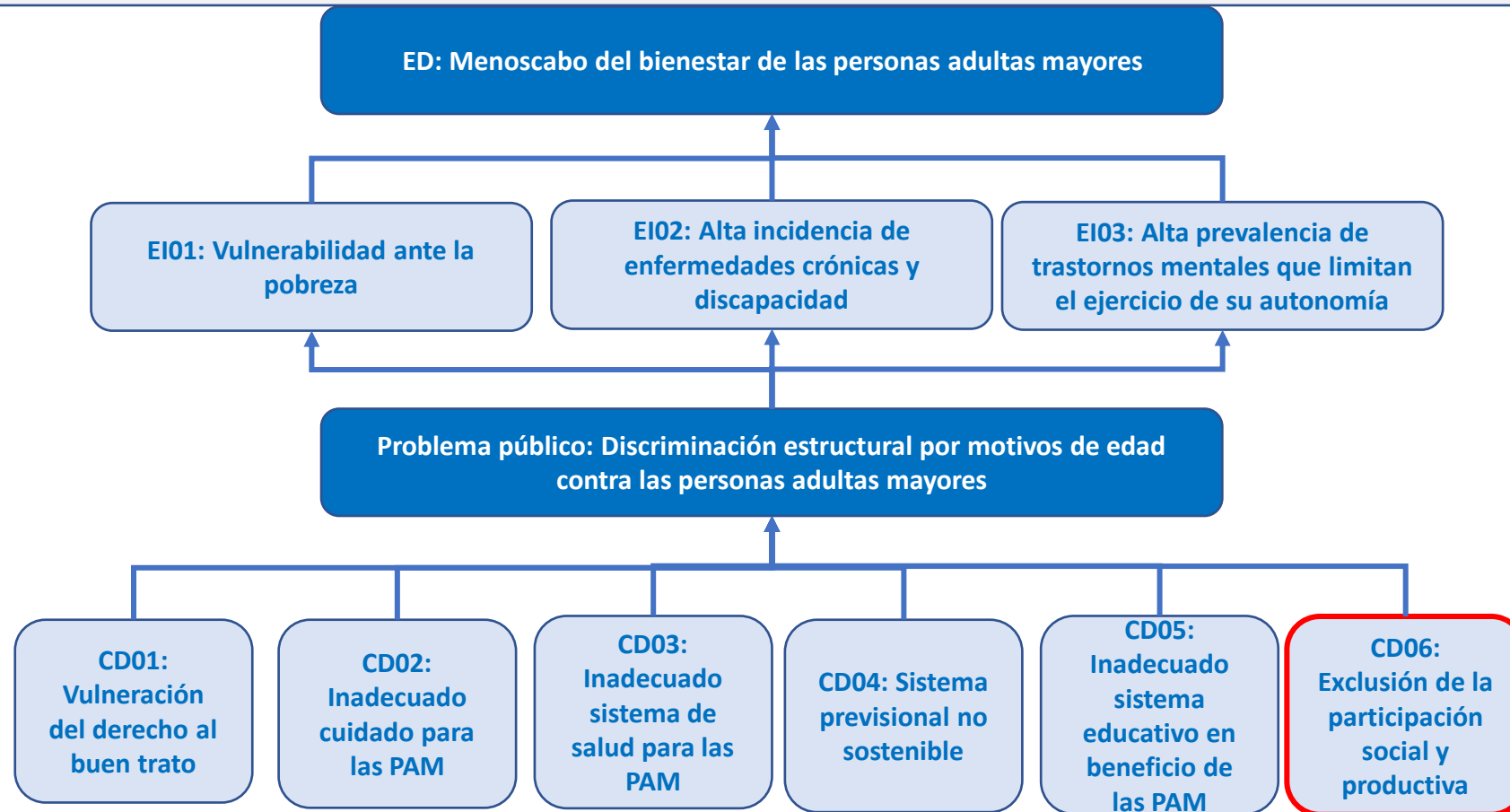
PERÚ

Ministerio de Desarrollo e Inclusión Social



## 2. Problemática de la Población Adulta Mayor

Árbol de problemas de la situación del adulto mayor descrito en la Política Multisectorial del Adulto Mayor



### 3. Dimensiones de la participación social

Figura 1 Principales factores que determinan la funcionalidad y el estado de salud de un adulto mayor.



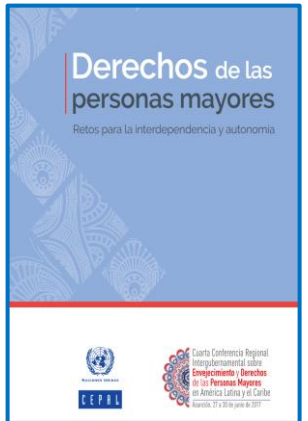
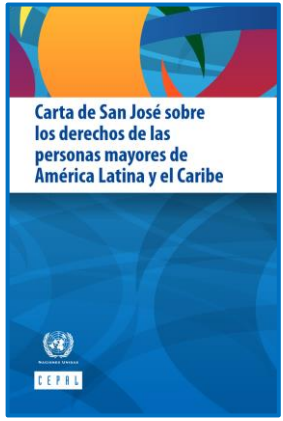
Figura 2 Principales efectos de la participación social para la salud del adulto mayor.



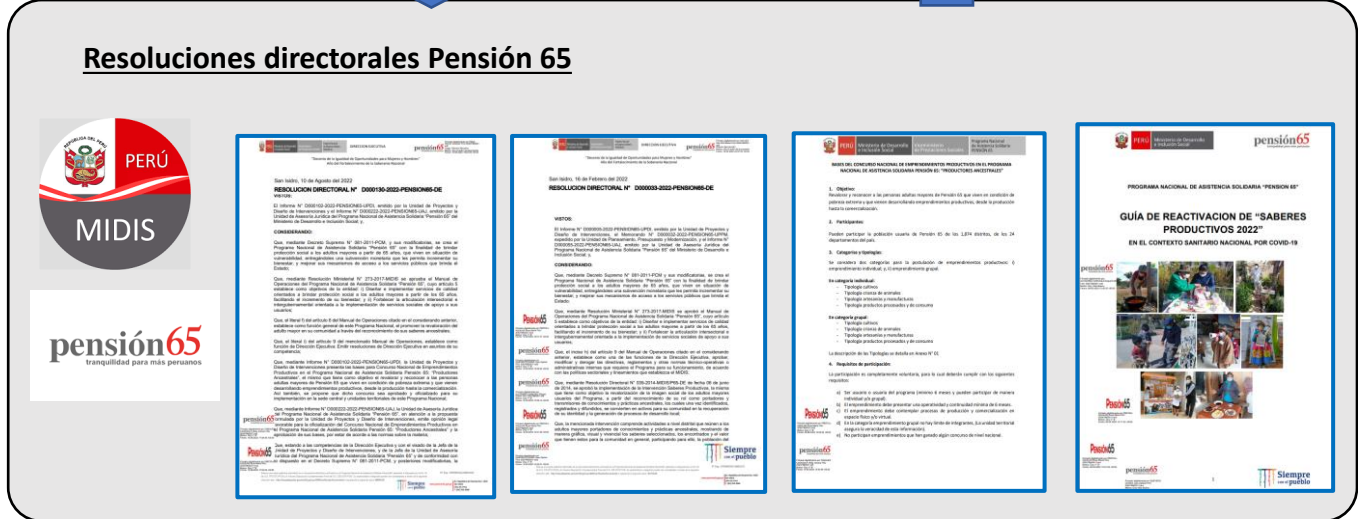


# 4. Marco legal de la Población Adulta Mayor

Declaración de Brasilia, 2007  
 Carta de San José de Costa Rica, 2012  
 Declaración de Asunción, 2017



Ley del Adulto Mayor  
 Reglamento de la Ley del Adulto Mayor  
 Política Nacional Multisectorial del Adulto Mayor



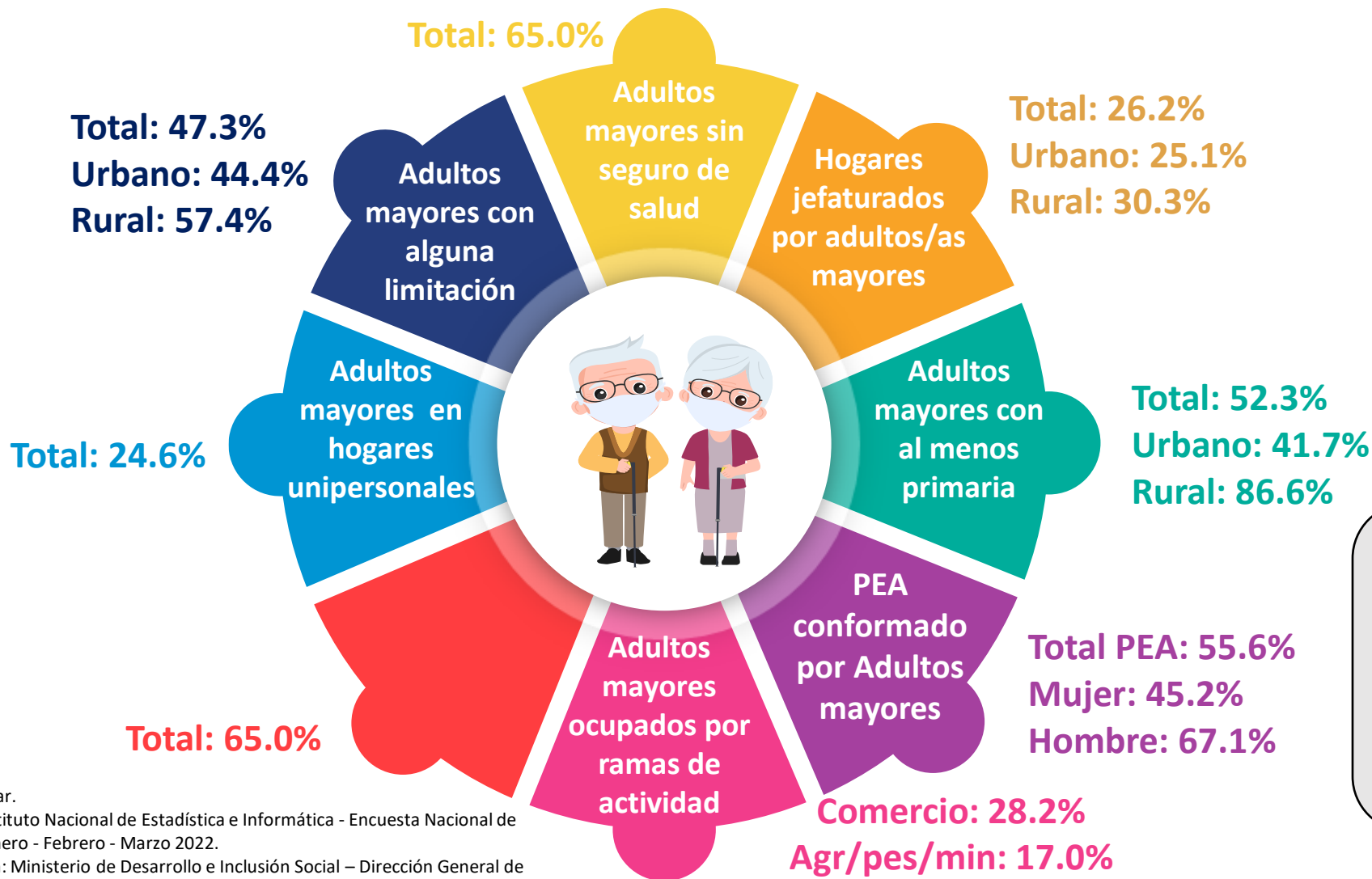


PERÚ

Ministerio de Desarrollo e Inclusión Social



# 5 Algunas cifras que caracterizan a la Población Adulta Mayor peruana



*“Las condiciones sociolaborales de la Población Adulta Mayor dan indicios que existen escasas oportunidades de capacidades para realizar actividades laborales en igualdad de oportunidades que otros grupos poblacionales”.*

P/ Preliminar.  
 Fuente: Instituto Nacional de Estadística e Informática - Encuesta Nacional de Hogares. Enero - Febrero - Marzo 2022.  
 Elaboración: Ministerio de Desarrollo e Inclusión Social – Dirección General de Seguimiento y Evaluación.



PERÚ

Ministerio de Desarrollo  
e Inclusión Social



## 6. El aspecto Productivo de los usuarios de Saberes productivos de Pensión 65





PERÚ

Ministerio de Desarrollo e Inclusión Social



## 6.1 Aspecto Productivo: Actividades más realizadas por los usuarios de SP

Usuarios participantes en Saberes Productivos, 2021

Realizan act.  
agrícolas,  
ganaderas o  
pesca:  
**37.0%**

01



Preparan  
platos  
tradicionales:  
**32.6%**

02



Realizan tejidos  
o bordados:  
**24.8%**

03



Elaboran  
productos  
artesanales:  
**22.6%**

04





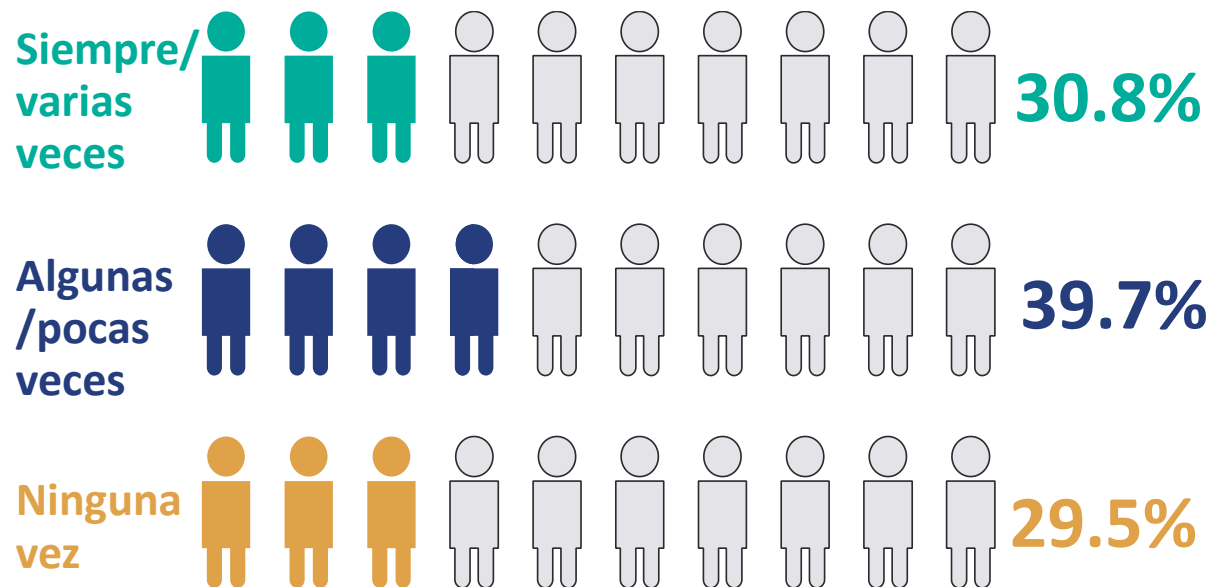
PERÚ

Ministerio de Desarrollo e Inclusión Social

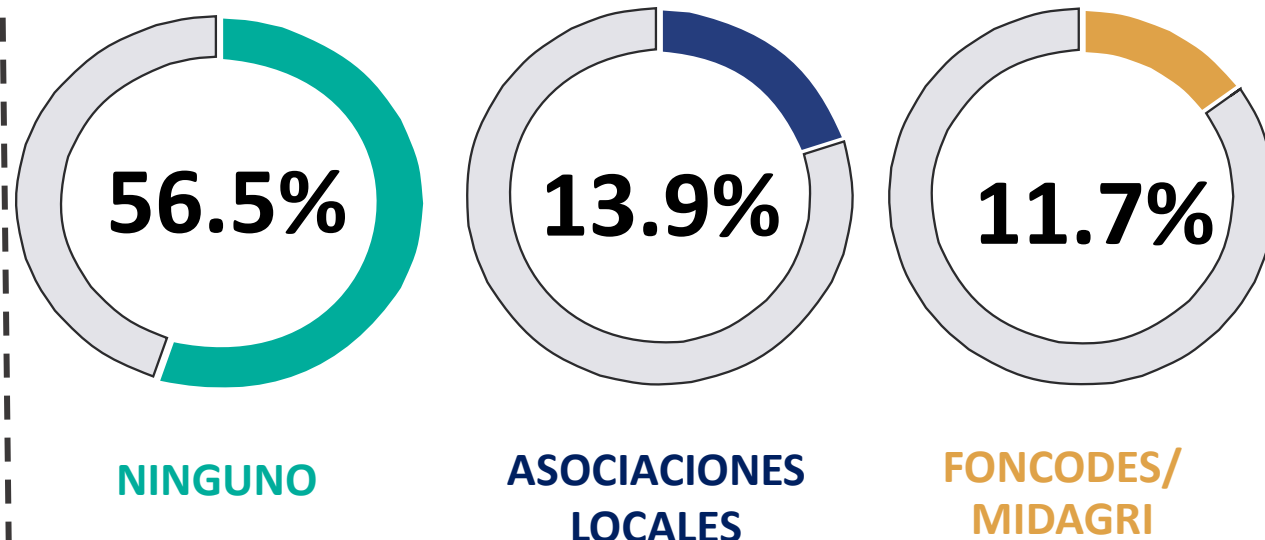


## 6.2 Aspecto Productivo: Situación del apoyo al emprendimiento productivo

Usuarios de SP, según apoyo recibido de la MUNICIPALIDAD para actividades productivas, 2021



Usuarios de SP, según apoyo recibido de OTRAS INSTITUCIONES para actividades productivas, 2021 <sup>1/</sup>



1/ Al ser una pregunta de alternativa múltiple los resultados necesariamente no suman 100%.  
 Fuente: Encuesta de percepciones de usuarios participantes de Saberes Productivos, 2021.  
 Elaboración: Ministerio de Desarrollo e Inclusión Social – Dirección General de Seguimiento y Evaluación.

## 6.3 Aspecto Productivo: Educación Financiera como potencialidad para los emprendimientos

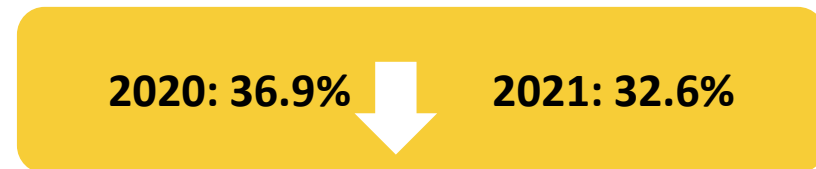
### Usuarios del Programa Pensión 65, 2020-2021



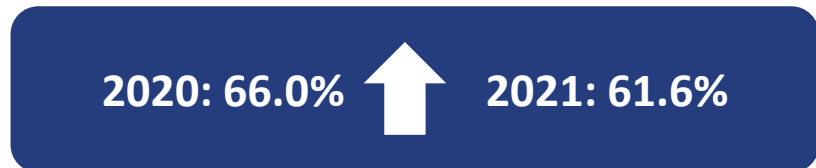
Sabe qué es una tarjeta de débito



Sabe qué es una cuenta de ahorro



Confía en el banco para guardar su dinero



Fuente: Encuesta de percepciones de usuarios del Programa Pensión 65, 2020 y 2021.  
Elaboración: Ministerio de Desarrollo e Inclusión Social – Dirección General de Seguimiento y Evaluación.



PERÚ

Ministerio de Desarrollo e Inclusión Social



## 6.4 Aspecto Productivo: Casos destacados de emprendimientos



“Café El Abuelo Valdizano”



Huánuco, ganador del concurso Desafío KUNAN, categoría “Adultos imparables” en el año 2020.

“Museo de Saberes Ancestrales Apu Tinka”



Ayacucho, ganador del concurso Desafío KUNAN, categoría “Adultos imparables Rural” en el año 2020.

“Biohuerto de Altura”



Moquegua, ganador del concurso Desafío KUNAN, categoría “Adulto Mayor Imparable Rural” en el año 2021.

Primer Concurso Nacional de Emprendimientos Productivos 2022 del Programa Pensión 65: “Productores Ancestrales”



Revalorización y reconocimiento a los usuarios y usuarias del Programa con emprendimientos productivos, desde la producción hasta la comercialización.



PERÚ

Ministerio de Desarrollo  
e Inclusión Social



# El aspecto Participativo de los usuarios de Saberes productivos de Pensión 65?





PERÚ

Ministerio de Desarrollo e Inclusión Social



## 7.1 Aspecto Participativo: Datos generales de Saberes productivos

### Cifras de usuarios participantes de SP

- 2019: 84,140 participantes y 666 distritos.
- 2021: 19,059 participantes y 460 distritos.

### Gestores sociales

- Asistentes Técnicos de SP: Asistencia técnica y seguimiento a los Gobiernos locales.
- Equipo Técnico Municipal: Implementan SP en su comunidad.



### Principales actividades de SP

- Identificación de saberes y emprendimientos.
- Diálogo de Saberes.
- Transmisión intergeneracional de saberes recuperados.
- Encuentro de Saberes.
- Revitalización de lenguas originarias.
- Concursos de diversas temáticas y reconocimiento a los participantes.

### Servicios entregados

- Educación Financiera.
- Alfabetización
- Emprendimientos productivos.



PERÚ

Ministerio de Desarrollo e Inclusión Social



## 7.2 Aspecto Participativo: Los usuarios de Saberes Productivos

### Usuarios participantes en Saberes Productivos, 2021

Participó en algún tipo de actividad.

Mujeres:  
56.1%

Hombres:  
43.9%

Modalidad que realizó las actividades de SP.

Presencial:  
82.5%

Virtual:  
5.2%

Lugar donde realizaron actividades de SP

Espacio público<sup>1/</sup>:  
73.5%

Domicilio:  
28.3%

El medio por el cual se enteraron de SP

Personal de P65:  
44.2%

Personal de la  
Municipalidad:  
24.1

1/ Incluye lugares como la Municipalidad, Iglesia, Centro de Salud, parque y Tambos.

Fuente: Encuesta de percepciones de usuarios participantes de Saberes Productivos, 2021.

Elaboración: Ministerio de Desarrollo e Inclusión Social – Dirección General de Seguimiento y Evaluación.



PERÚ

Ministerio de Desarrollo e Inclusión Social



## 7.3 Aspecto Participativo: Tipo de actividad realizada en Saberes productivos

1.

Identificación de Saberes: 40.8%

2.

Encuentro de Saberes: 31.3%

3.

Registro de Saberes: 29.8%

4.

Transmisión de Saberes: 24.4%

5.

Actividades productivas: 25.2%

Usuarios participantes en Saberes Productivos, 2021





PERÚ

Ministerio de Desarrollo e Inclusión Social



# 7.4 Participativo: Valoración del estado emocional al participar de Saberes productivos

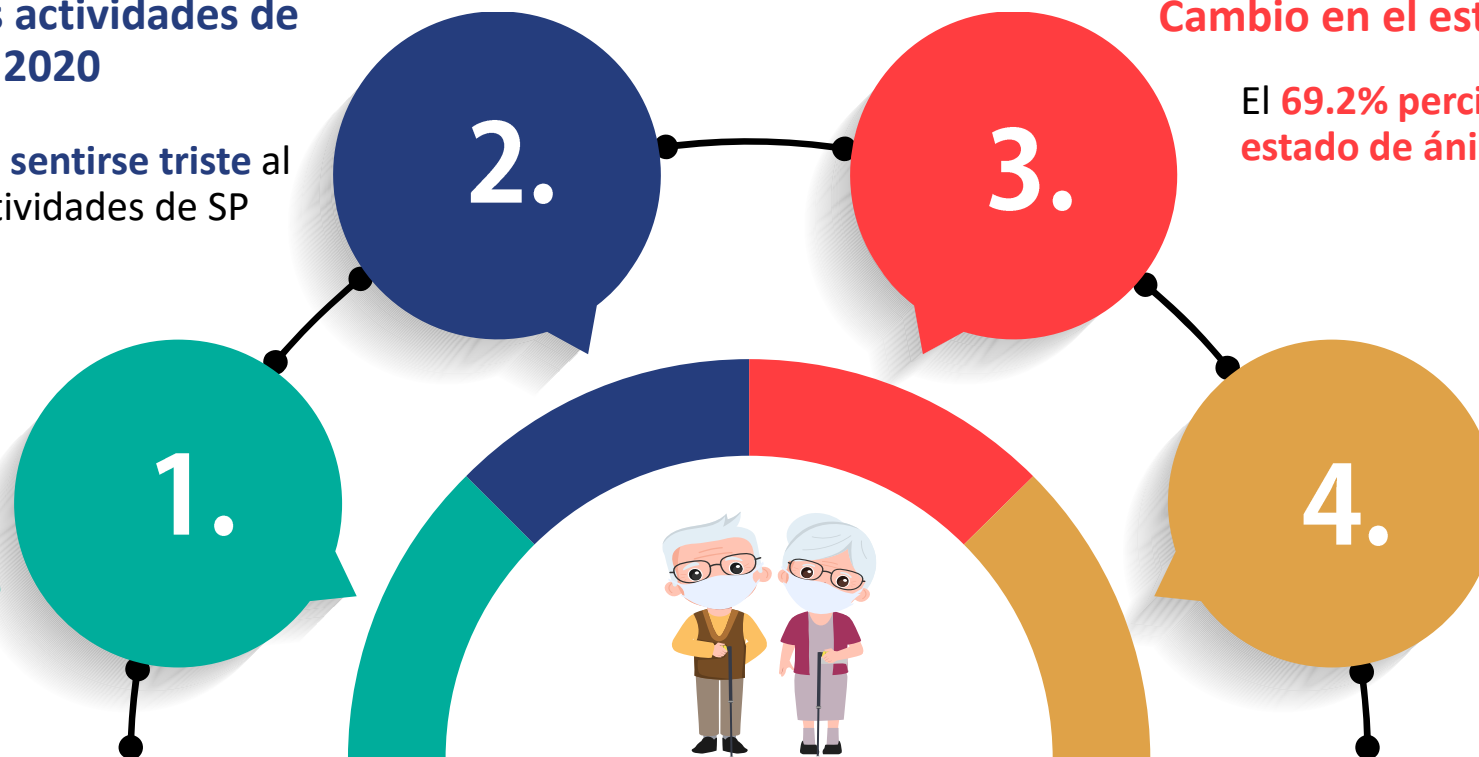
## Usuarios participantes en Saberes Productivos, 2021

### Al suspenderse las actividades de SP en el 2020

El **53.8%** mencionó sentirse triste al suspenderse las actividades de SP por la COVID-19

### Al volver a participar de SP en el 2021

El **93.2%** manifestó sentirse feliz de volver a participar en las actividades de SP.



### Cambio en el estado de ánimo:

El **69.2%** percibe que ha mejorado su estado de ánimo al participar de SP.

### Trato del personal municipal

El **39.1%** se siente satisfecho con el trato recibido por el personal municipal y un **34.8%** valora como bien atendido.

## 8. Conclusiones y Reflexiones

01

El enfoque de envejecimiento con dignidad, dirigido a la población adulta mayor pobre extrema, se ha convertido en un marco fundamental para intervenir en la mejora de la calidad de vida del adulto mayor, dotándoles de capacidades, valoración, independencia y autonomía.

02

Saberes Productivos se ha consolidado como una intervención de Pensión 65 que promueve la revaloración del adulto mayor y el desarrollo de capacidades, a partir de la interacción con otros adultos mayores y el apoyo a emprendimientos productivos, lo cual es muy valorado por el adulto mayor al percibir una mejora de su estado emocional.

03

El desarrollo de emprendimientos productivos se ha expandido de manera significativa entre los usuarios participantes de SP, con líneas de emprendimientos en diferentes rubros y con asistencia técnica y capacitación, tanto en la etapa productiva y de comercialización; sin embargo, esta mayor oferta de emprendimientos ha revelado un punto crítico, que requiere de mayores socios y aliados públicos y privados que hagan sostenibles la actividad productiva de los adultos mayores, y de potenciar el tema de educación financiera.

04

Las principales actividades que propician el envejecimiento participativo desde SP son el Diálogo de Saberes, la transmisión intergeneracional de saberes recuperados y el Encuentro de Saberes; cuya participación es muy valorada por los adultos mayores ya que mejora su estado emocional. Ello pone en agenda el reto del Programa de expandir la implementación de SP a nivel nacional y asegurar el cumplimiento de la normativa y calidad de la implementación de SP por parte de los gobiernos locales.

05

Los limitados recursos y mecanismos con que cuentan los gobiernos locales hace necesario que el Programa Pensión 65 priorice y potencie las alianzas con sectores públicos y privados que tengan como eje central al adulto mayor; y de este modo, se fortalezca y haga más sostenibles las diferentes actividades de participación y emprendimientos productivos de los participantes de SP.





PERÚ

Ministerio de Desarrollo  
e Inclusión Social



# ¡Muchas gracias!

Lima, agosto de 2022



PERÚ

Ministerio de Desarrollo  
e Inclusión Social



**Espacio para comentarios y aportes.**

# 1. Antecedentes: Línea de tiempo de estudios: DGSE – Pensión 65



Contexto de la pandemia por la COVID-19

**Enc. Pensión 65**  
**Enc. Saberes productivos**

## 2. Objetivos y Metodología de las encuestas del año 2021

### 2.1. Encuesta a usuario de Pensión 65

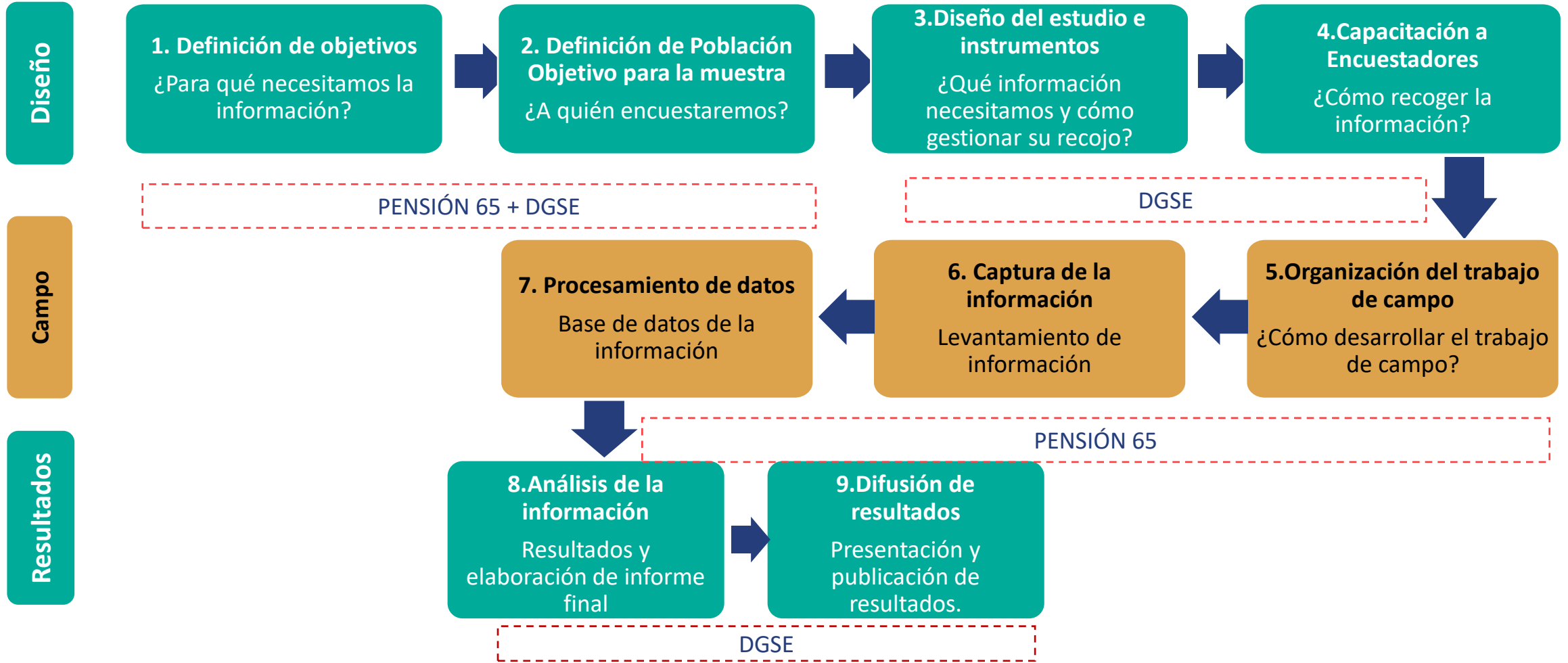
- **Objetivo:**  
Identificar, desde la propia percepción del usuario, cambios en su bienestar desde que forma parte del Programa Pensión 65.
- **Marco poblacional:**  
370,231 usuarios de 65 a 80 años de edad del padrón de usuarios setiembre-octubre 2021 (557,043 usuarios).
- **Población de análisis:**  
Usuarios de 65 a 80 años de edad.
- **Metodología:**  
Estudio cuantitativo, de alcance descriptivo y periodicidad anual. Aplica un diseño muestral probabilístico para la selección de usuarios a entrevistar.
- **Tamaño de muestra y nivel de inferencia**  
295 usuarios a nivel nacional.
- **Recojo de información**  
Diciembre de 2021.  
98.0% de la muestra asignada.

### 2.2. Encuesta a usuarios participantes de Saberes Productivos

- **Objetivo:**  
Identificar, desde la percepción del usuario, cambios en su estado emocional a partir de la participación en las actividades de Saberes Productivos que se reiniciaron en el año 2021.
- **Marco poblacional:**  
3,866 usuarios participantes al mes de octubre de 2021.
- **Población de análisis:**  
Usuarios participantes de Saberes Productivos desde el reinicio de actividades en el año 2021.
- **Metodología:**  
Estudio cuantitativo, de alcance descriptivo y periodicidad anual. Aplica un diseño muestral probabilístico para la selección de usuarios a entrevistar.
- **Tamaño de muestra y nivel de inferencia**  
273 usuarios del total de participantes a octubre de 2021.
- **Recojo de información**  
Diciembre de 2021. 96.0% de la muestra asignada.



### 3. Diseño y Operación de campo: Implementación de las encuestas



Fuente: Nota Metodológica de la Encuesta de percepciones de usuarios del programa Pensión 65.  
Elaboración: Ministerio de Desarrollo e Inclusión Social – Dirección General de Seguimiento y Evaluación.