



PERÚ

Ministerio
de Desarrollo
e Inclusión Social



BICENTENARIO
DEL PERÚ
2021 - 2024

Metodología para la Implementación del Tablero de Control

Dirección General de Seguimiento y Evaluación

Mayo 2023

EVIDENCIA MIDIS

Conocer para incluir



gLOCAL
SEMANA DE LA EVALUACIÓN
powered by GEI



Contenido

1. La información en la toma de decisiones
2. ¿Qué es un Tablero de Control?
3. Elementos básicos
4. Metodología
5. Participación del MIDIS y PNCM
6. Perfiles del Tablero de Control
7. Características de los perfiles

1. La información en la toma de decisiones



- Para el PNCM es indispensable **información confiable, eficiente y oportuna.**
- **Permite un abordaje integral, multisectorial e intergubernamental.**
- Las fuentes de información provienen de data administrativa del Programa Nacional Cuna Más (PNCM) y del HIS Ministerio de Salud (MINSA).
- La información debe encontrarse desagregada en niveles para la utilidad de los usuarios: **geográfico (nacional, regional y distrital) y operativo (Unidad Territorial y Comités de Gestión).**
- **Automatización** para el cálculo de los indicadores, a partir de la procesos rigurosos de validación de la información.
- El **acceso a los datos, la metodología para la construcción de indicadores y los reportes emitidos** periódicamente, permitirá conocer mejor la información existente y promover su uso.

2. ¿Qué es un Tablero de Control?

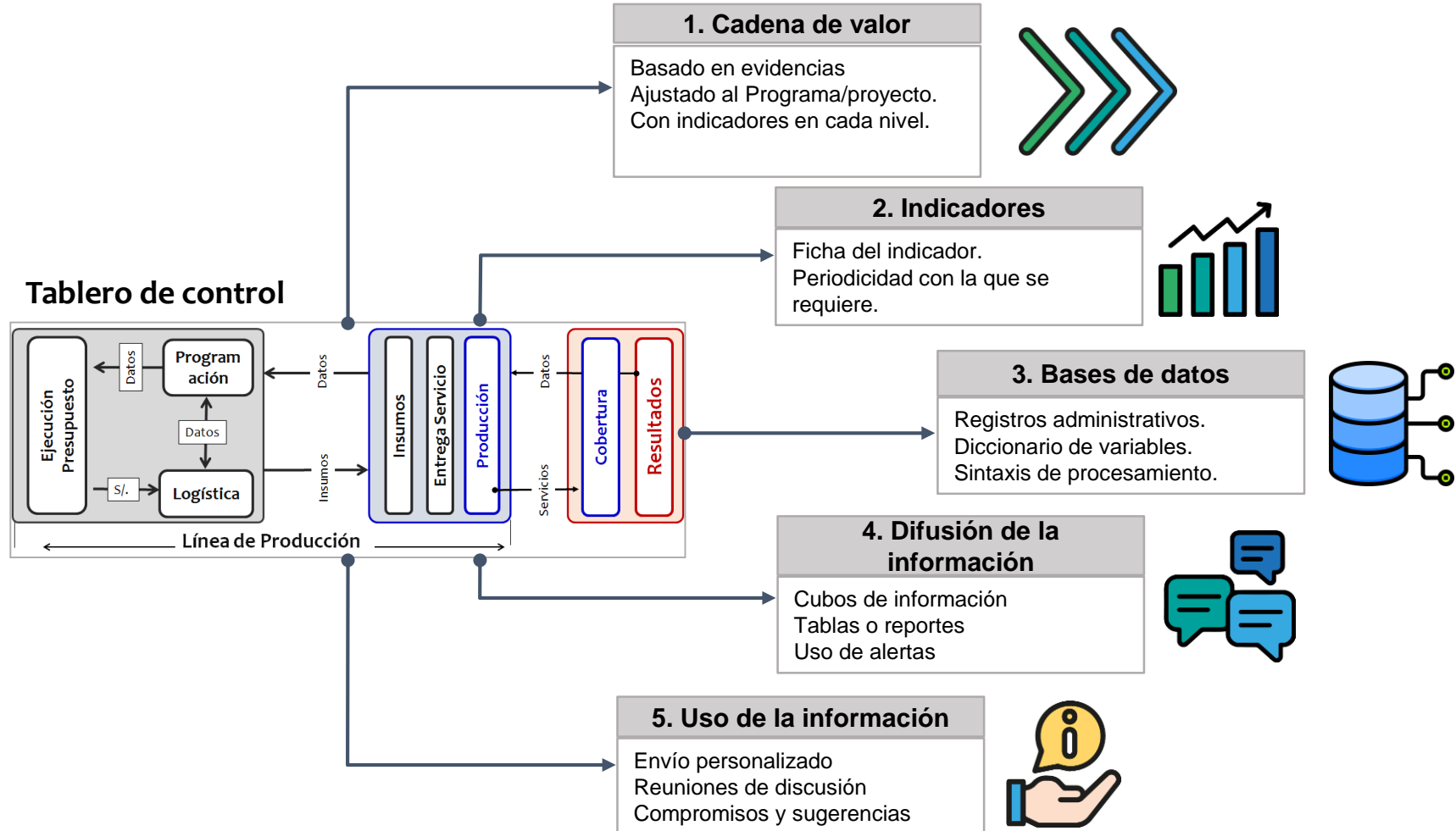
- El Tablero de Control (TC) es una **herramienta de gestión** esencial, diseñada para dar **seguimiento a los indicadores, vinculados a puntos críticos y las principales metas establecidas**, para los programas sociales del MIDIS, y emitir recomendaciones para una mejor prestación de los servicios. Así mismo, su diseño está basado en la cadena de valor con enfoque de resultados.
- La información publicada en el TC está dirigida a **públicos objetivos específicos**, desde funcionarios públicos que diseñan e implementan intervenciones en materia de desarrollo e inclusión social, así como a la ciudadanía en general como instrumento de transparencia y acceso a la información de los programas y políticas de desarrollo e inclusión social.

Reportes Interactivos / Tablero de Control / PN Cuna Más



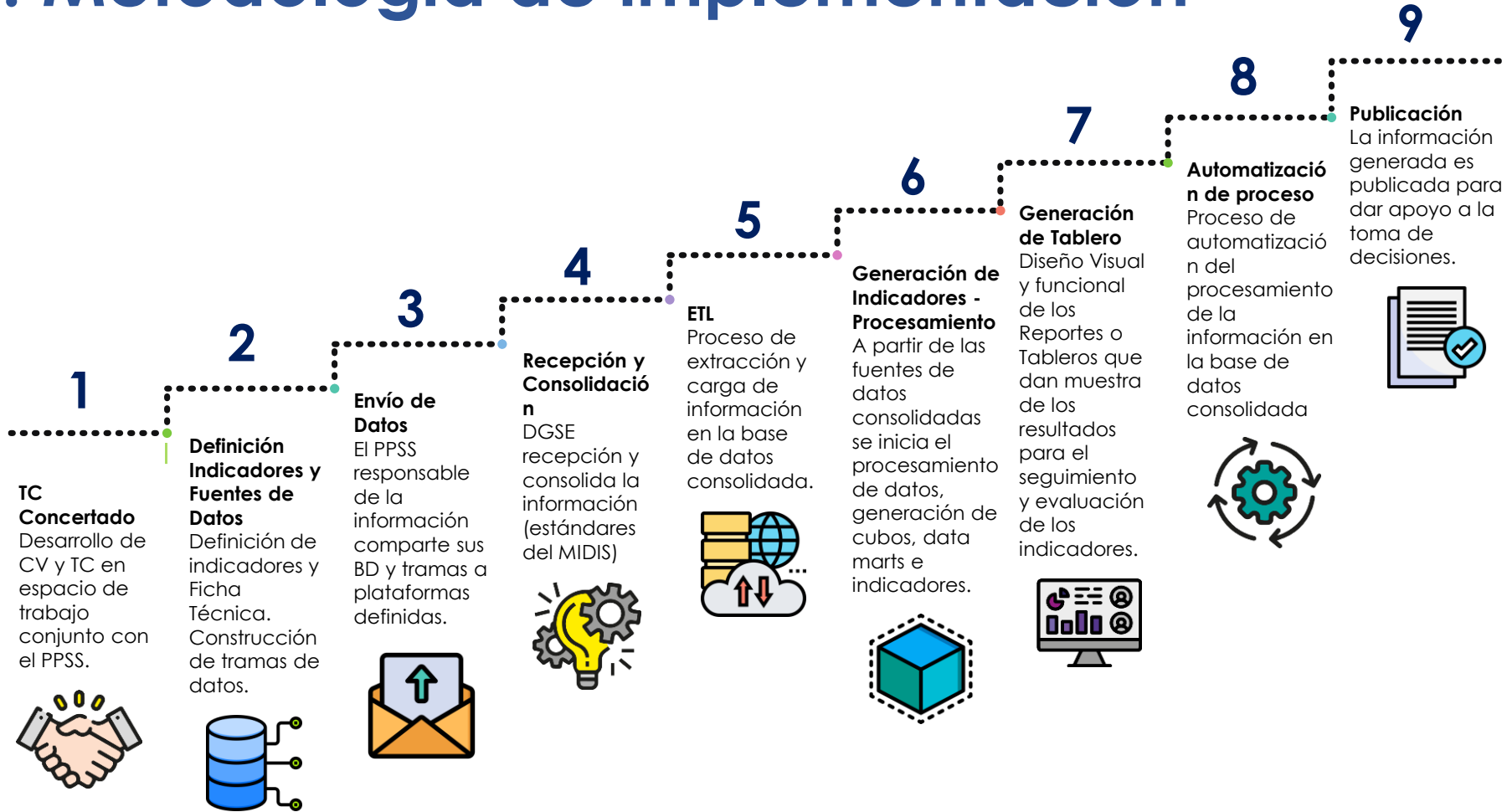
Fuente: Directiva N°011-2013-MIDIS. Lineamientos para la remisión, consolidación, análisis y publicación de información de los TC para el seguimiento de los programas sociales del MIDIS.

3. Elementos básicos



Los insumos nos permiten identificar los **elementos básicos para la implementación** del Tablero de Control.

4. Metodología de implementación





5. Participación del MIDIS y PNCM

Metodología de Implementación	Focales (MIDIS-PNCM)
1.- Tablero de Control concertado	DGSE, DGCGPS DGDAPS, PNCM
2.- Definición de Indicadores y fuentes de datos	DGSE, DGCGPS, PNCM
3.- Envío de datos	
Creación de credenciales, identificación de la necesidad de perfiles de usuario con acceso y designación del espacio para alojamiento de los datos.	DGSE PNCM
MIDIS/PPSS comparten sus bases de datos y/o tramas mediante FTP o RedInforma	DGSE, PNCM
4.- Recepción y consolidación	
Diseño y construcción de BD para Tablas de carga, Tablas Operacionales y BD analítica.	DGSE
5.- ETL	
Extracción y carga de información en BD consolidada	DGSE
6.- Generación de indicadores - Procesamiento	
Procesamiento de datos e indicadores	DGSE, DGCGPS
7.- Generación de Tableros	
Definir perfiles diferenciados de visualización, según público objetivo.	
Características del diseño del TC	
Presentación del diseño visual del TC (Mockup)	DGSE, DGCGPS DGDAPS PNCM
Retroalimentación al diseño visual del TC	
Construcción del TC con Tableau Desktop	DGSE, DGCGPS,PNCM
8.- Automatización de procesos	
Automatización del procesamiento de la información en la BD	DGSE, DGCGPS, PNCM
9.-Publicación	
Coordinaciones para publicación	
Presentación de la versión final del TC	DGSE PNCM

DGSE: Dirección General de Seguimiento y Evaluación
 DGCGPS: Dirección General de Calidad de la Gestión de las Prestaciones Sociales
 Dirección General de Diseño y Articulación de las Prestaciones Sociales



6. Perfiles del Tablero del Control del PNCM

Perfil de Alta Dirección



Perfil de Direcciones MIDIS



Perfil de Público en General

Perfil de DE/UP/UT



El TC cuenta con 4 perfiles de visualización, el cual está dirigida a públicos objetivos específicos.

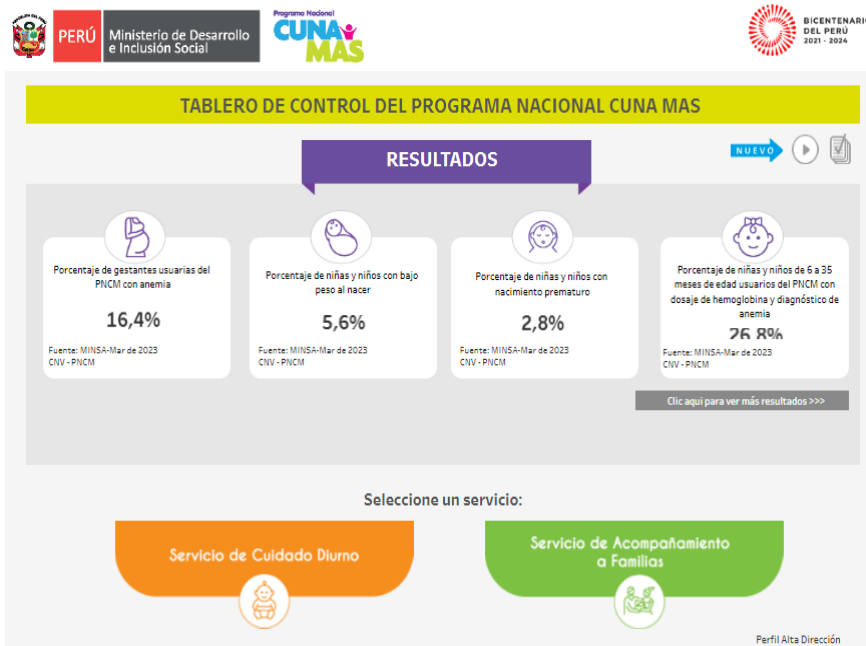
Los perfiles de usuarios diferenciados, responden a las necesidades de información específica del PNCM que facilite la toma de decisiones oportunas y la transparencia de información hacia la ciudadanía.



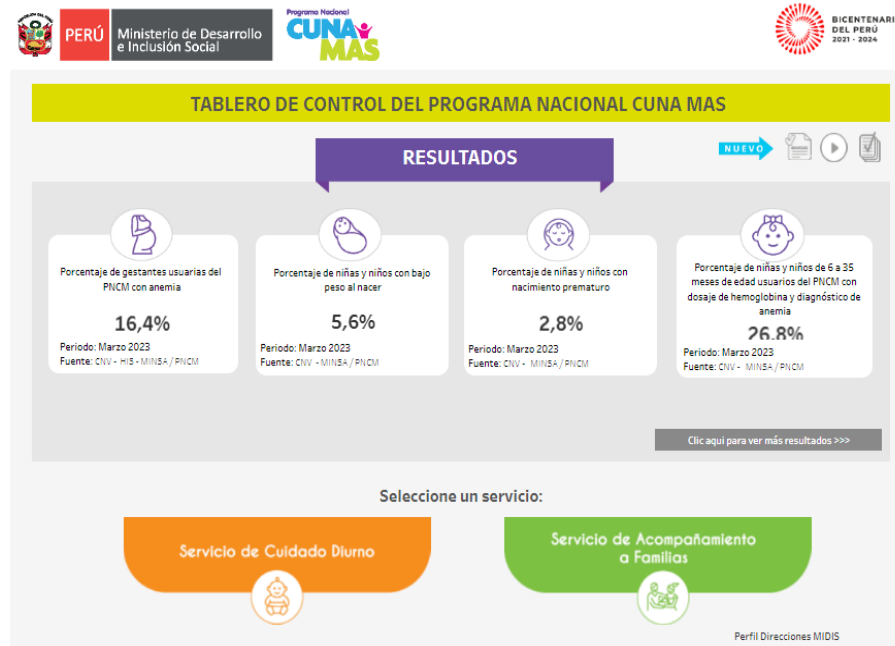
6. Perfiles del Tablero del Control del PNCM

El TC cuenta con **4 perfiles de visualización**, el cual está dirigida a públicos objetivos específicos.

1. Perfil de Alta Dirección

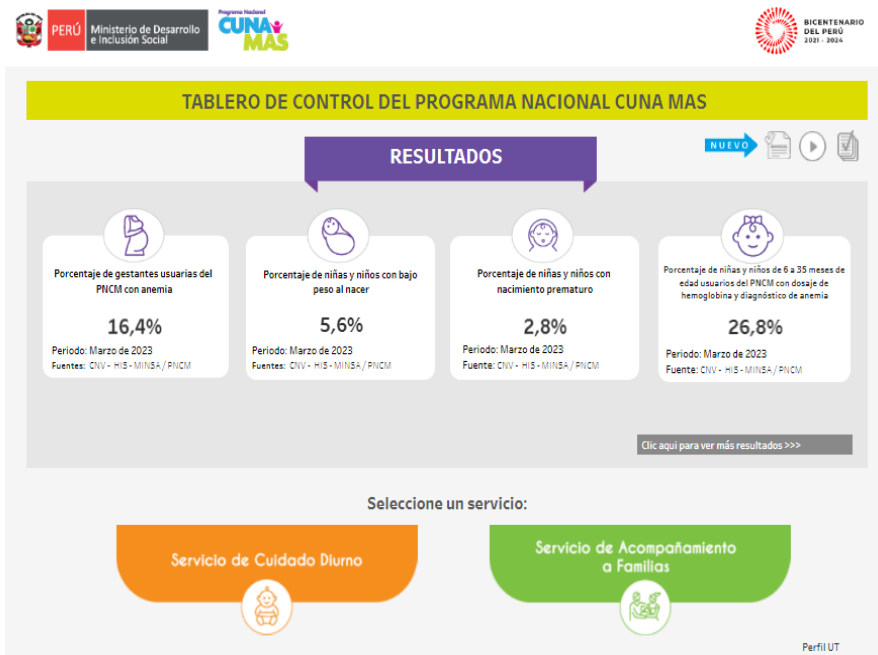


2. Perfil de Direcciones MIDIS



6. Perfiles del Tablero del Control del PNCM

3. Perfil de DE/UP/UT



4. Perfil de Público en general



Los perfiles de usuarios diferenciados, responden a las **necesidades de información específica del PNCM** que facilite la toma de decisiones oportunas y la transparencia de información hacia la ciudadanía.

7. Características de los Perfiles de Visualización

Tipos de perfiles	Público Objetivo	Número de Indicadores x Nivel					Total	Nivel de Desagregación
		Insumo	Proceso	Producto	Resultado Inmediato	Resultado Específico		
➔ Perfil 1	Alta Dirección del MIDIS	1	0	7	17	4	29	A nivel distrital
➔ Perfil 2	Oficinas Generales , Direcciones del MIDIS y sus dependencias	7	18	7	17	4	53	A nivel distrital
➔ Perfil 3	Dirección Ejecutiva del PNCM Unidades del PNCM Unidades Territoriales del PNCM	12	20	7	17	4	60	A nivel distrital Y para UT por CG
➔ Perfil 4	Público General	1	0	7	0	0	8	A nivel distrital

Fuente: Equipo MIDIS - PNCM

Elaborado por Dirección General de Seguimiento y Evaluación



PERÚ

Ministerio
de Desarrollo
e Inclusión Social



BICENTENARIO
DEL PERÚ
2021 - 2024

Muchas gracias

Dirección General de Seguimiento y Evaluación



gLOCAL
SEMANA DE LA EVALUACIÓN
powered by G3i

EVIDENCIA MIDIS
Conocer para incluir