



PERÚ

Ministerio de Desarrollo
e Inclusión Social



La implementación del programa Haku Wiñay en el distrito de Santo Domingo de Acobamba, provincia de Huancayo, región de Junín en el período 2017-2020



Autora: Brenda Teresa Náquira Insapillo

EVIDENCIA MIDIS

Conocer para incluir



Pregunta

¿Cuáles son los factores que influyen en el proceso de implementación del programa Haku Wiñay en el distrito de Santo Domingo de Acobamba, provincia de Huancayo, región de Junín durante el periodo 2017 al 2020?



Hipótesis

Los factores más influyentes se encuentran en la multiplicidad de actores, la capacidad de agencia de estos y el nivel de discrecionalidad de los gestores locales y/o burócratas de la calle.



Objetivos

- Conocer el rol de los distintos actores y en proceso de implementación
 - Determinar los principales problemas en el proceso de implementación
- Evidenciar el nivel discrecionalidad de los actores en la toma de decisiones

Metodología



Tipo de investigación

Cualitativa
Estudio de caso

Criterios de
Selección de caso

Herramientas

- Mayor n° de proyectos (ejecución y culminados)
- N° de emprendimientos rurales
 - Monto de inversión
 - Personal yachachiq

- Revisión bibliográfica, normativa y bases de datos oficiales (INEI, InfoMidis, Solicitud de la información)
 - Mapa de actores
 - Entrevistas semiestructuradas

Marco Teórico

- Majone, 2013; Pülzl y Treib, 2007 mencionan los modelos de implementación: top down, botón up, híbrido
- Rubio (2013) clasifica 4 tipos factores de influencia : diseño, recursos de la política, a los actores y los factores externos.

- Para Grindle (2009) implican duración, los procesos implicados, y las responsabilidades que los actores.
- Actores locales o burócratas de la calle.- (Lispky, 1999)
- Para Beteta y Rubio (2006), la capacidad de agencia implica un nivel de discreción.

Hallazgos de la literatura

- Investigación en programas previos y similares (Bellatín, 2014), (Benites, 2015)
- Programa tiene buenos resultados en la sierra sur (Escobal, & Ponce ,2016) , (Correa y Diez, 2016).
- Estudios en otras regiones, pero no con énfasis en los actores (Ticona,2018) y (Acuña & Cus, 2018).

Haku Wiñay

¿Qué es?

Haku Wiñay es un programa del Foncodes que formenta capacidades productivas y emprendimientos rurales para el incremento de los ingresos en las familias rurales en situación de pobreza y extrema pobreza.

¿Cómo funciona?

- Fortalecimiento del sistema de producción familiar rural
- Mejora de la vivienda saludable
 - Promoción de emprendimiento rurales
 - Fomento de capacidades financieras

¿Quiénes participan?

- Jefe de Unidad territorial y personal Foncodes
- Alcaldes provinciales y distritales
- Coordinadores técnicos
- Representantes y familias
 - Proyectista
- Yachachiq , facilitadores financieros

EVIDENCIA MIDIS

Conocer para incluir



PERÚ

Ministerio de Desarrollo
e Inclusión Social

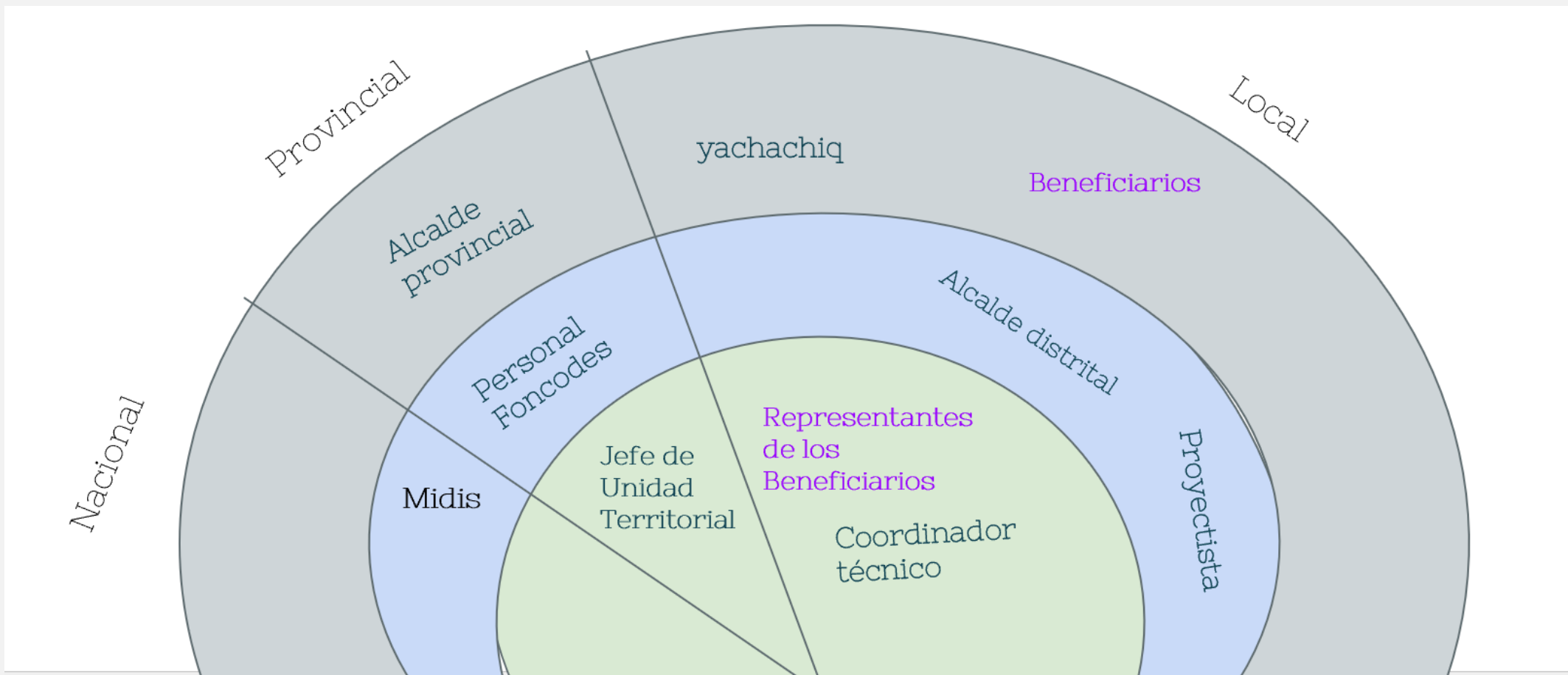
 Siempre
con el pueblo

La implementación desde la mirada de los equipos territoriales

EVIDENCIA MIDIS

Conocer para incluir

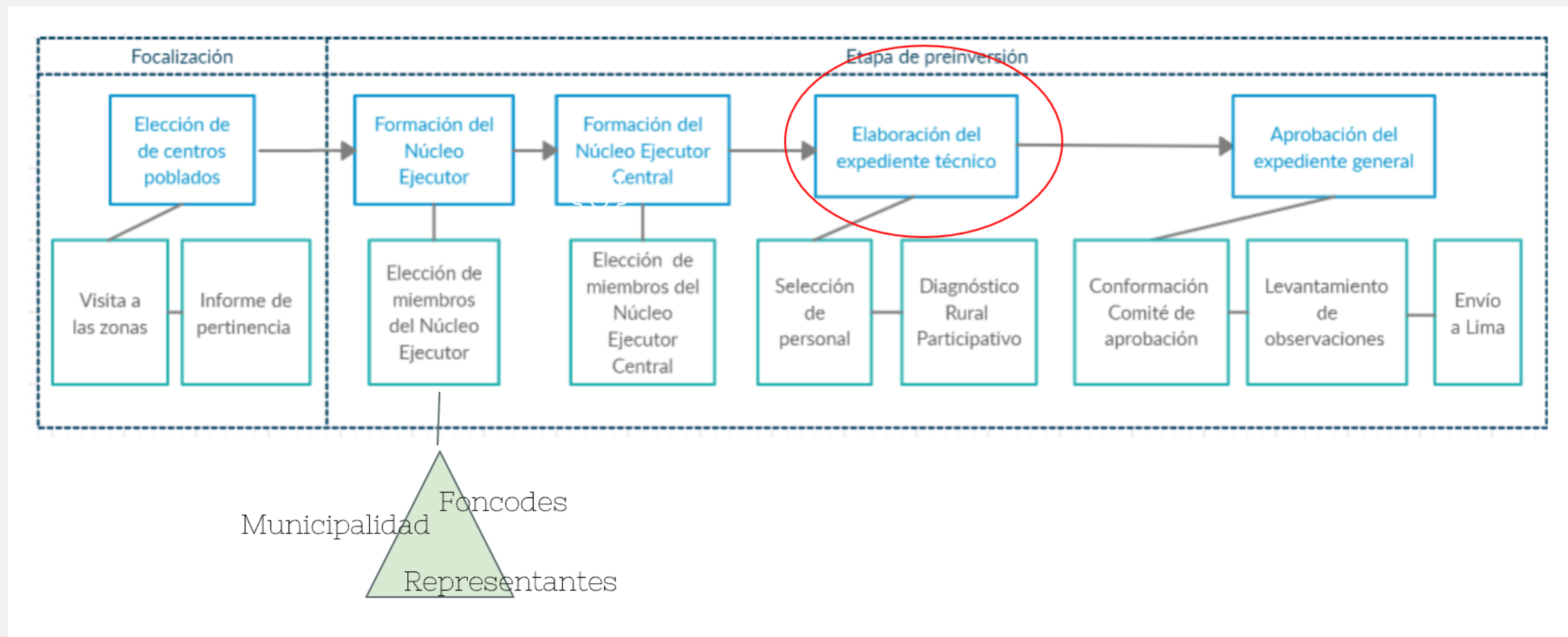
Mapa de actores



Leyenda

	Influencia Alta
	Influencia Media
	Influencia Baja
	Sociedad civil
	Estado

Implementación



Elaboración del expediente técnico

Difícil acceso a la información

- Zona geográfica alejada
- Distinta focalización entre programas MIDIS
- Poca coordinación entre actores

Recursos limitados

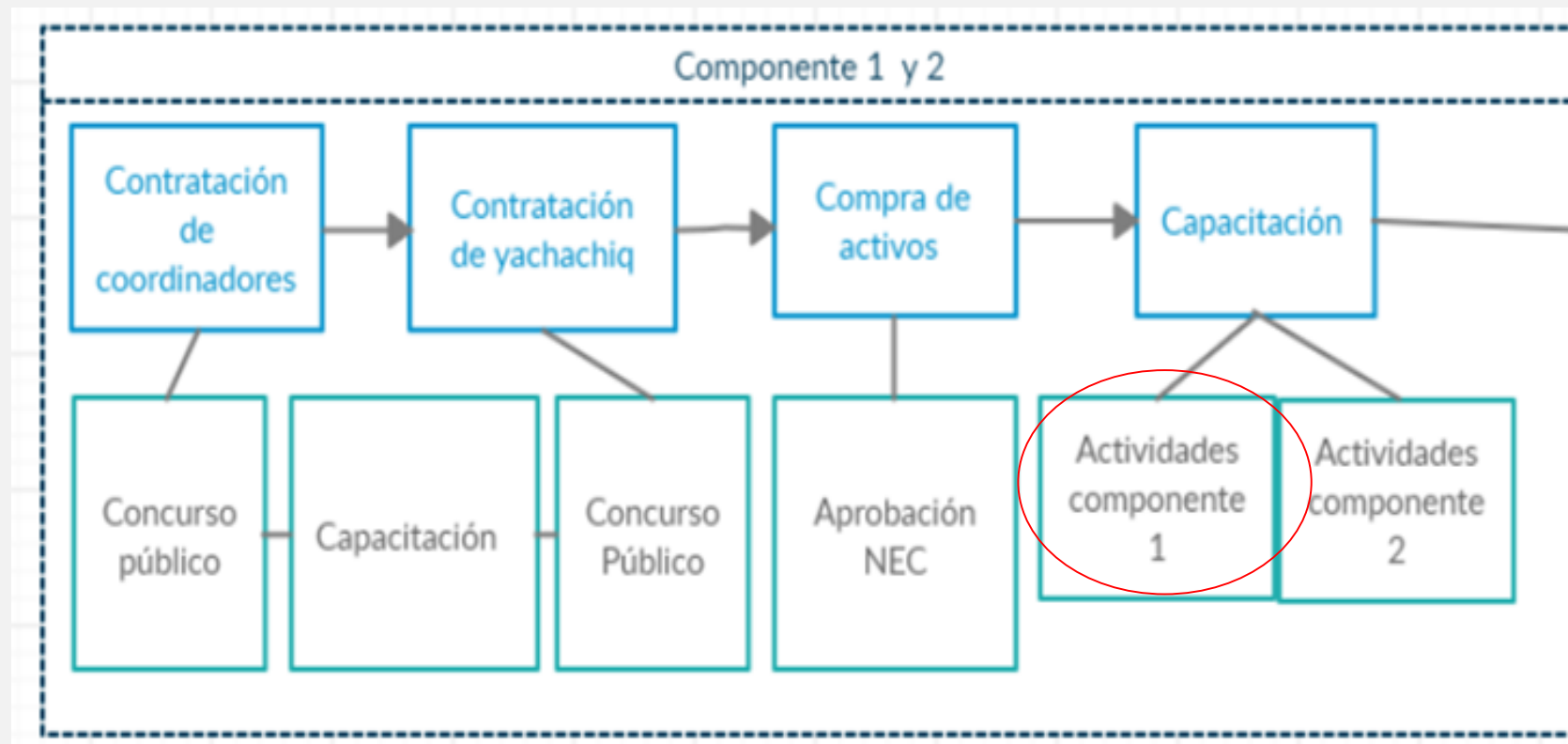
- Fallas en el aplicativo de Foncodes
- Alta carga laboral/ poco tiempo para un solo proyectista
- Retraso de pagos/ alta rotación

Desinterés de los futuros beneficiarios

- Desconocimiento del programa
- Ausencia de apoyo en la elaboración del expediente
- Preferencia por otras actividades

Proyectista como un actor local con un alto nivel de discrecionalidad

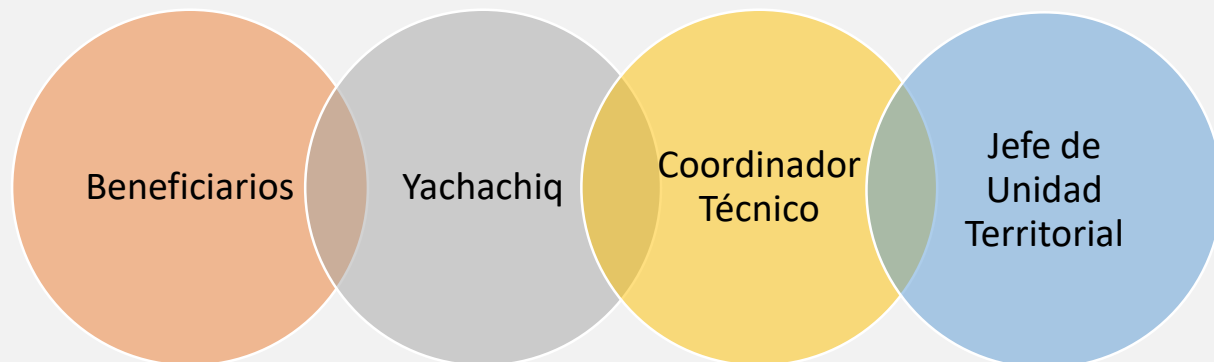
Implementación



Componente 1

Entrega de
activos (semillas)

Existe un protocolo de
intervención para
desacuerdos



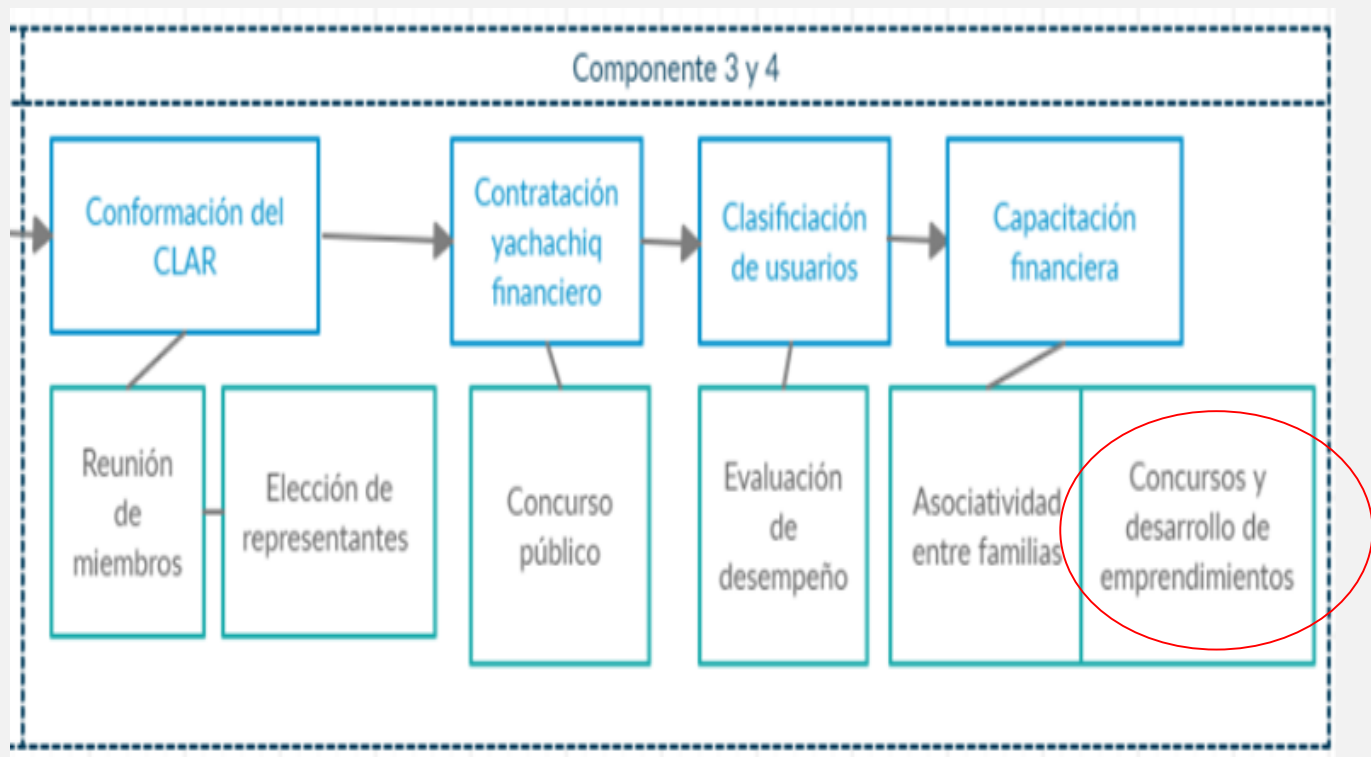
Canal de comunicación

- Coordinador técnico es que tiene más poder de decisión
- Yachachiq como negociadores de intereses y conflictos
- Reuniones quincenales y mensuales

Sistema de riego

- Coordinación multiactor
- Débil interés municipal en las construcciones
- Baja participación comunal

Emprendimientos Rurales



Factores Externos

- Cambios de gobierno
- Distintos intereses,
- Alta dependencia de la voluntad política

Conclusiones

- Haku Wiñay es un programa complejo por su duración (3 años) y por la cantidad de procesos y actores implicados. Se requiere niveles de coordinación y comunicación
- La capacidad de negociación es de vital importancia para que tanto los líderes comunales como los funcionarios cuenten con una legitimidad y un alto nivel de influencia que les permita articular los distintos intereses; sobre todo en etapas cruciales como la conformación de núcleos ejecutores y la formación de emprendimientos rurales.
- El nivel de discrecionalidad, se evidencia en los actores de nivel intermedio y de acción local. Ellos se enfrentan a muchas dificultades en la toma de decisiones. Se destaca la figura del proyectista y la del coordinador técnico

Recomendaciones

- La primera intervención del programa tiene una importancia decisiva a lo largo del proyecto. Los burócratas son muy técnicos, se sugiere trabajar en las expectativas e intereses de los participantes del programa.
- Generar el involucramiento activo de las autoridades municipales a través de talleres no solo en la primera etapa del proceso.
- Es necesario contar con un acompañamiento al menos durante el primer año y realizar evaluaciones ex-post que no solo incluya el cierre del proyecto, si no la continuidad de los mismos a largo plazo.



PERÚ

Ministerio de Desarrollo
e Inclusión Social

 Siempre
con el pueblo

¿Quieres saber más sobre Evidencia MIDIS?
Visítanos en:

<http://evidencia.midis.gob.pe>

EVIDENCIA MIDIS

Conocer para incluir



PERÚ

Ministerio de Desarrollo
e Inclusión Social



Gracias