

Evaluación de Impacto

Programa Crecer Bien para Vivir Bien

Modalidad centros infantiles*

Andres Hojman

PUC

Julia Johannsen

BID

Sebastian Martinez

3ie

Cecilia Vidal

OMS

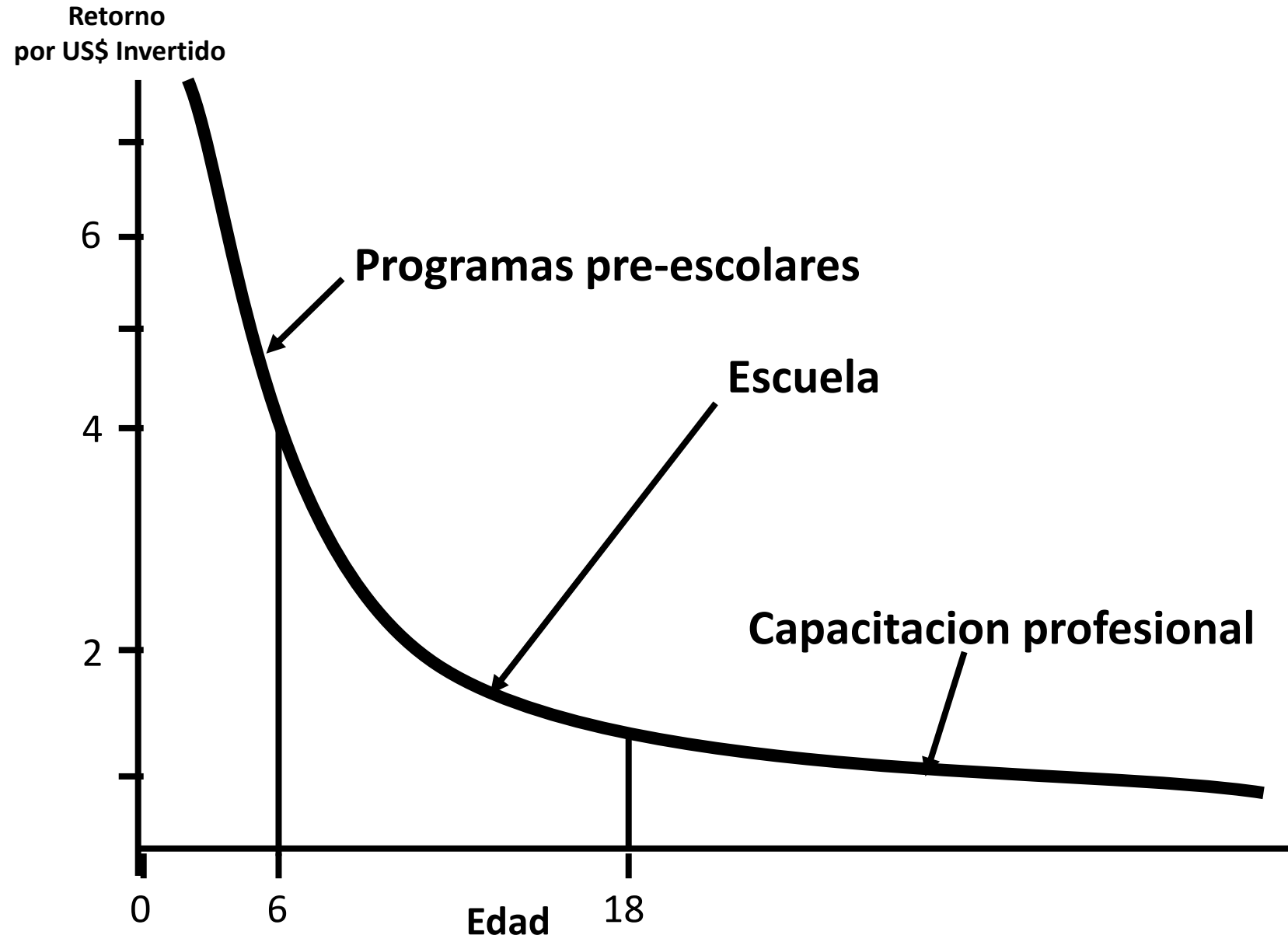
Anastasiya Yarygina

BID

*Programa implementado por el Ministerio de Salud de Bolivia con apoyo del Banco-Interamericano de Desarrollo. Las opiniones expresadas en esta presentación son de los autores y no del Estado Plurinacional de Bolivia ni del Banco-Interamericano de Desarrollo, sus Directores Ejecutivos o los países que representan.

Motivación

- Alto retorno a las inversiones en edad temprana, incluyendo en ingreso, trabajo, productividad y salud (Gertler et al, 2014; Heckman y Karapakula, 2019; De Haan y Leuven, 2020; Garcia et al, 2020).
- Los ambientes menos estimulantes pueden generar efectos negativos (Fort et al, 2019; Baker et al, 2019).
- Concentración de evidencia en expansión de servicios.
- Evidencia limitada sobre inversiones en servicios de cuidado infantil existentes.



Fuente: P. Carneiro & J. Heckman, *Human Capital Policy*, NBER, 2003.

Programa “Crecer Bien Para Vivir Bien”

Objetivo: Mejorar en forma sostenible y con pertinencia cultural el desarrollo cognitivo, socioemocional y físico de niños y niñas bolivianos a través de un programa modelo de desarrollo infantil temprano (departamentos de Chuquisaca y Potosí), mejorando el acceso y la calidad de la atención de los niños menores a 4 años.

(1) Salas de estimulación temprana en establecimientos de salud

(2) Refacción de centros infantiles, equipamiento y capacitación de personal e introducción de estándares de calidad para el cuidado diario e integral hasta los 4 años.

(3) Brigadas móviles para fortalecer las capacidades parentales y estimulación temprana en domicilio



Contexto Centros Infantiles

- Gobiernos Municipales:
 - Inversión y mantenimiento
 - Equipo y mobiliario
 - Contratación y remuneración de RRHH

ITERS-R Linea Base	Bolivia (CBPVB)	Peru (Cuna Mas)
Calidad Total	1.3	3.6
Calidad - Espacios	1.2	3.4
Calidad - Rutinas	1.1	3.2
Calidad - Comunicación	1.3	3.3
Calidad - Actividades	1.2	2.9
Calidad - Interacciones	1.4	5
Calidad - Estructura	1.1	4

Fuente: Berlinski y Schady (2015)



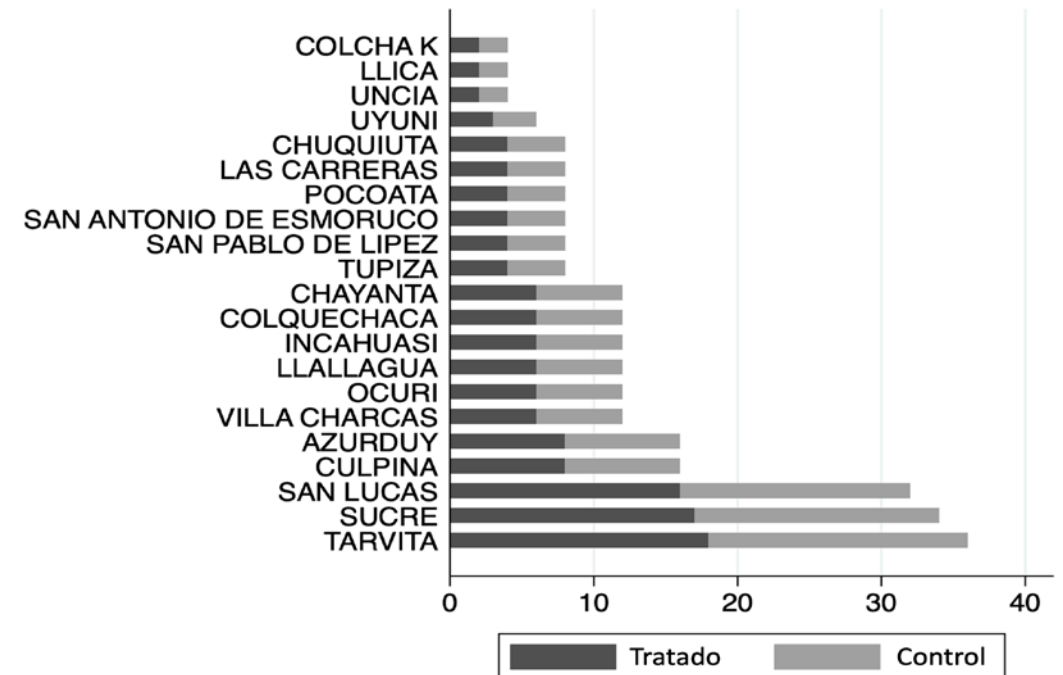
Inversión en Centros Infantiles

- Refacción/ampliación de centros infantiles
 - 60% de centros cumplen con requisitos para inversión en infraestructura
- Equipamiento de centros infantiles
- Capacitación de facilitadoras y educadoras
- Elaboración de guías y protocolos
- Dotación de recursos humanos (facilitadoras, nutricionistas)
- Implementación de sistemas de monitoreo

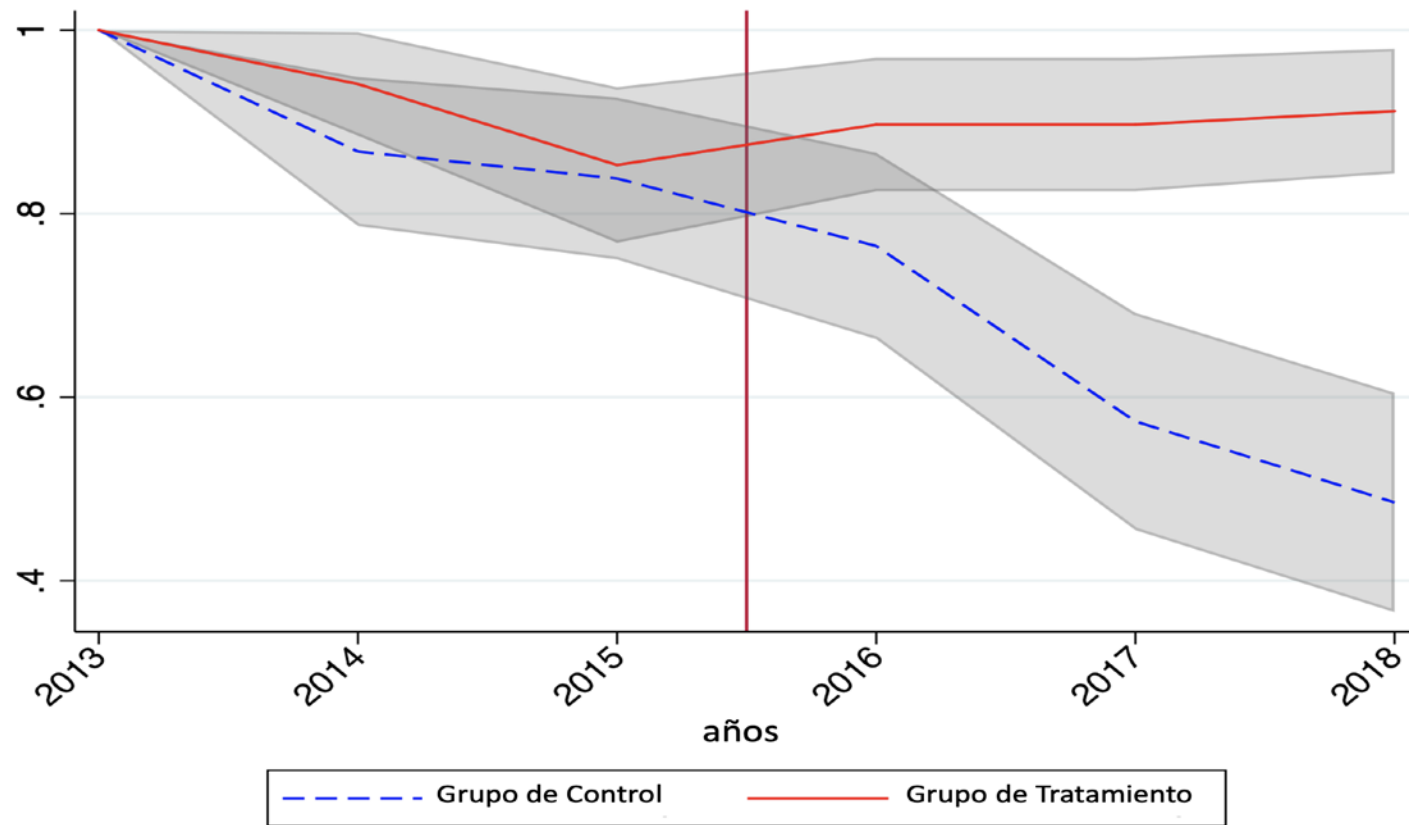


Experimento

- Asignación aleatoria a nivel de centro infantil:
 - Sorteo público
 - Estratificación municipal
 - Eliminación de municipios con 1 o 0 centros
- Muestra Final:
 - 21 Municipios
 - 136 centros:
 - 68 centros tratamiento
 - 68 centros control

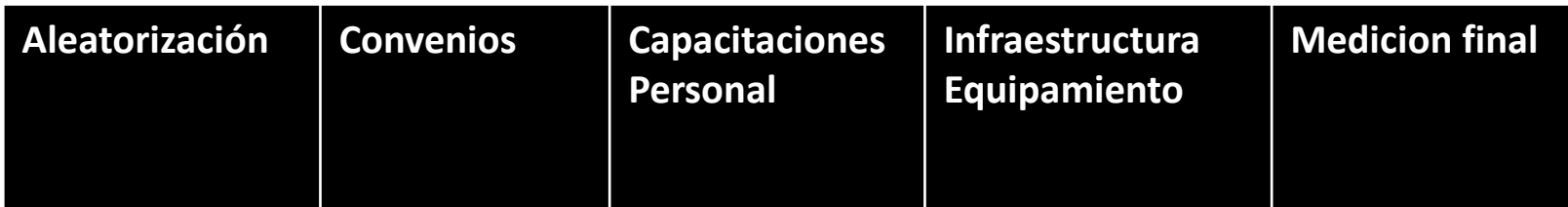


Impacto en la continuidad de los Centros



Centro Abierto en 2018	Beta	Error Estándar
T=1	0.44	0.069**
Constante	0.485	0.061**

* $p < 0.05$; ** $p < 0.01$



Estimación

Impactos sobre Calidad:

- Modelo de selección de Heckman (Heckman, 1979)
 - Instrumento: número de niños en la comunidad en el año 2012
 - Correlacionado con cierre de centros
 - Ortogonal a la calidad de los centros

Impactos de inversión en infraestructura

- Tenencia legal como requisito para inversión en infraestructura
- Emparejamiento (matching) de centros con y sin inversión en infraestructura

Indicadores de Calidad

Instrumento	¿Qué mide?
ITERS	Mide la calidad estructural y de procesos de la atención (espacio, mobiliario, rutinas de cuidado, actividades, interacción, etc.)
CIS	Evalúa la interacción entre cuidadores y niños (sensibilidad, severidad y nivel de separación)
KIDI	Nivel de conocimiento de personal del centro sobre los procesos de desarrollo y normas de comportamiento de los niños.
Cuestionario de Centro	<ul style="list-style-type: none">- Infraestructura- Personal- Administración y gestión

Impactos en Calidad (Desviación Estándar)

	Beta Regresión	Error Estándar Regresión	Beta Heckman	Error Estándar Heckman	Beta Lambda	Error Estándar Lambda
Calidad Total	1.01	0.19**	0.79	0.28**	-0.71	0.41
Calidad - Espacios	1.00	0.19**	0.91	0.26**	-0.43	0.40
Calidad - Rutinas	0.72	0.21**	0.73	0.29*	-0.44	0.47
Calidad - Comunicación	0.83	0.20**	0.59	0.34	-0.93	0.50
Calidad - Actividades	0.97	0.20**	0.79	0.28**	-0.52	0.43
Calidad - Interacciones	0.77	0.21**	0.41	0.35	-0.95	0.51
Calidad - Estructura	1.00	0.19**	0.69	0.30*	-0.69	0.46
Calidad - Padres/Equipo	0.61	0.21**	0.64	0.24**	-0.08	0.39
Conocimiento (KIDI)	0.08	0.02**	0.02	0.05	-0.14	0.08
Interacciones Sensibles (CIS)	0.40	0.16*	0.11	0.34	-0.93	0.50
Interacciones Difíciles (CIS)	-0.11	0.07	-0.03	0.10	0.06	0.16
Desapego del educador (CIS)	-0.60	0.13**	-0.36	0.24	0.65	0.35
Permisividad del educador (CIS)	-0.06	0.09	-0.22	0.13	-0.30	0.21

* p < 0.05; **p < 0.01

Impactos en Calidad (Desviación Estándar)

	Beta Regresión	Error Estándar Regresión	Beta Heckman	Error Estándar Heckman	Beta Lambda	Error Estándar Lambda
Calidad Total	1.01	0.19**	0.79	0.28**	-0.71	0.41
Calidad - Espacios	1.00	0.19**	0.91	0.26**	-0.43	0.40
Calidad - Rutinas	0.72	0.21**	0.73	0.29*	-0.44	0.47
Calidad - Comunicación	0.83	0.20**	0.59	0.34	-0.93	0.50
Calidad - Actividades	0.97	0.20**	0.79	0.28**	-0.52	0.43
Calidad - Interacciones	0.77	0.21**	0.41	0.35	-0.95	0.51
Calidad - Estructura	1.00	0.19**	0.69	0.30*	-0.69	0.46
Calidad - Padres/Equipo	0.61	0.21**	0.64	0.24**	-0.08	0.39
Conocimiento (KIDI)	0.08	0.02**	0.02	0.05	-0.14	0.08
Interacciones Sensibles (CIS)	0.40	0.16*	0.11	0.34	-0.93	0.50
Interacciones Difíciles (CIS)	-0.11	0.07	-0.03	0.10	0.06	0.16
Desapego del educador (CIS)	-0.60	0.13**	-0.36	0.24	0.65	0.35
Permisividad del educador (CIS)	-0.06	0.09	-0.22	0.13	-0.30	0.21

* p < 0.05; **p < 0.01

Impactos de Infraestructura (Desviación Estándar)

	Beta Regresión	Error Estándar Regresión	Beta Matching	Error Estándar Matching
Calidad Total	0.19	0.28	0.39	0.26
Calidad - Espacios	0.95	0.24**	1.02	0.22**
Calidad - Rutinas	0.92	0.29**	0.98	0.26**
Calidad - Comunicación	-0.18	0.30	0.00	0.26
Calidad - Actividades	0.29	0.29	0.43	0.28
Calidad - Interacciones	-0.21	0.30	0.10	0.30
Calidad - Estructura	-0.21	0.30	-0.03	0.28
Calidad - Padres/Equipo	-0.24	0.28	-0.08	0.26
Conocimiento (KIDI)	-0.05	0.03	-0.04	0.02
Interacciones Sensibles (CIS)	0.07	0.21	0.21	0.20
Interacciones Difíciles (CIS)	0.10	0.09	0.12	0.09
Desapego del educador (CIS)	-0.17	0.15	-0.17	0.15
Permisividad del educador (CIS)	0.10	0.11	0.08	0.10

* $p < 0.05$; ** $p < 0.01$

Conclusiones

- Efecto importante en la prevención del cierre de centros
- Impactos de inversiones en la calidad estructural y de procesos
- Inversiones en infraestructura no se asocia con mejoras en la calidad de procesos
- Análisis costo-beneficio:
 - $\text{Ratio beneficio/Costo} = 3.0$



Gracias!